

Gama de bombas diésel centrífugas de cebado en seco con carrocería: Gama PAS

[Crear hoja PDF](#)[Solicitud de información](#)**Manuel Ponce****55 8851 0808**[Enviar un correo electrónico](#)[Información del producto](#)[Fotografías y vídeo](#)[Productos relacionados](#)[Folletos](#)

La gama de bombas transportables con motor diésel PAS supone una solución de achique rápida para aquellos lugares donde no se dispone de suministro eléctrico. Las unidades de cebado en seco ofrecen un rendimiento y eficiencia excelentes para garantizar que el trabajo se termine a tiempo y según lo previsto, con los mínimos costes operativos.

Características y ventajas

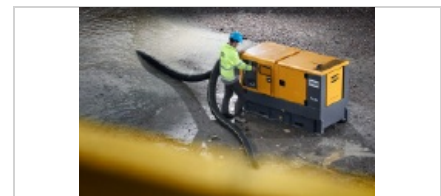
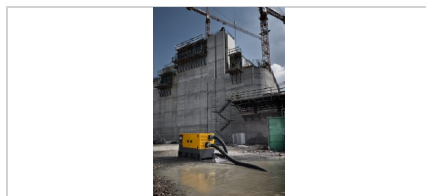
Más flujo y mayor suministro de presión con menos consumo de energía y mayor eficiencia

Módulo de control digital QC 1011 de uso sencillo

Paneles desmontables y grandes puertas para un acceso sencillo para tareas de servicio

Bastidor galvanizado resistente

Vistas del producto



Ver el producto en acción

Puede que también le interese

[Equipo manual](#)[Bombas eléctricas sumergibles](#)[Torres de iluminación.](#)



[Bombas con motor diésel](#)

[Generadores](#)



[Compresores de aire transportables](#)

Diesel driven pumps (948kB, Pdf document) - [Descargar](#)